

	<b>인도네시아(자카르타) 통상사무소</b> <b>해외동향보고서</b>	작성팀	마케팅지원팀
		담당자	하원정 소장 이영훈 과장
		일시	2022.10.21.

## CEPA Insight

- 10월 1일부터 인도네시아 입국 시, PCR 검사 면제 등 방역조치 중단
- 인구 2억 7천만의 거대 소비시장을 바탕으로 인니 의류산업 성장 지속

### < 2022년 9월 기준 對 인도네시아 교역현황 >

구분	수출액	전년 동월대비 증감율	수입액	전년 동월대비 증감율	무역수지
전국	918,717천불	40.4%	1,439,350천불	52.2%	△520,633천불
충남	51,013천불	40.7%	97,285천불	180.9%	△46,273천불

※ 출처: 한국무역통계(<http://stat.kita.net/>)

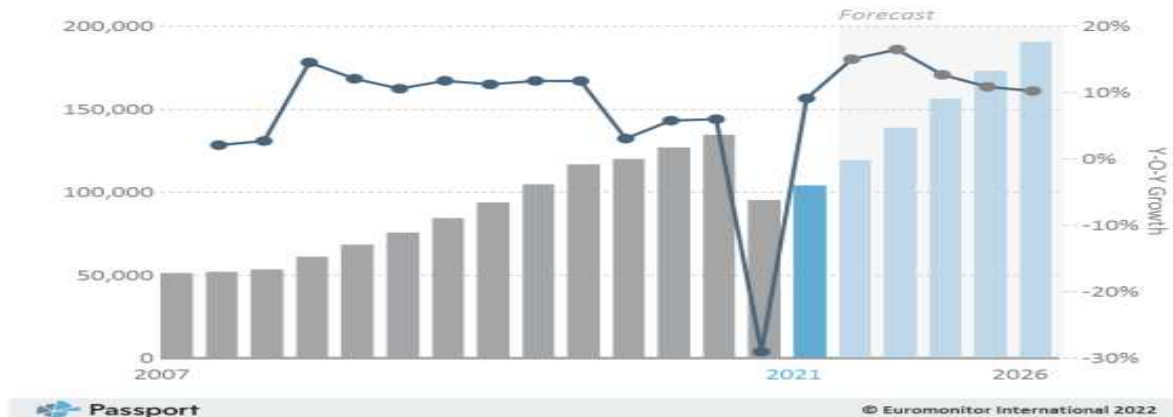
### ■ 10월 1일부터 인도네시아 입국 시, PCR 검사 면제

- 마스크 착용 후 접종 요건을 충족하는 경우, 외출·외박, 외부 프로그램 허용
- 앞서 입국자 격리의무와 입국 전 검사가 해제된데 이어 이번 조치로 인하여 국내 입국 관련 코로나19 방역 조치 모두 중단
- ※ 단, 코로나19 증상이 있는 경우, 검역 단계에서 진단검사 시행 및 입국 후 3일 내 검사받고자 하면 코로나19 증상 유무와 관계없이 무료 PCR 검사(보건소) 가능
- 정부는 국내 방역상황이 안정화 추세를 보이고, 검사로 국민이 불편을 겪는 점 등을 고려하여 입국 후 코로나 의무검사 중단 결정(출처: 연합뉴스, 2022.10.01.)

### ■ 2억 7천만 거대 소비시장을 바탕으로 인니 의류산업 지속 성장 중

- 인니 의류 시장, 전년 대비 10.7% 성장 예상(출처: KOTRA, 2022.10.11.)
- 2021년 의류산업 규모는 약 67억 6천만 달러이며 코로나19 확산 완화, 인니 정부의 경기부양정책 지속으로 올해 전년 대비 10.7% 성장 예상
- 특히, 2026년까지 연평균 12.9%의 높은 성장 예상, 이는 높은 인구와 1인당 GDP의 빠른 성장이 주요 원인으로 분석됨(출처: Euromonitor, 2022.10.)

Sales of Apparel in Indonesia  
Retail Value RSP - IDR billion - Current - 2007-2026



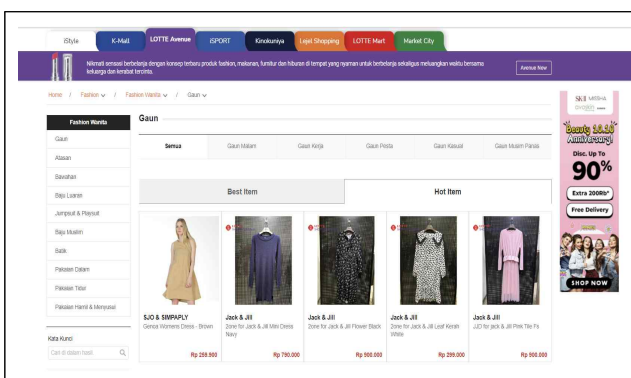
< 인도네시아 의류 매출 전망(출처: Euromonitor, 2022.10.) >

• 사회적 거리두기 속에서도 온라인 활용 의류구매 성장 지속(출처: 코트라 수라바야 무역관, 2022.10.11.)

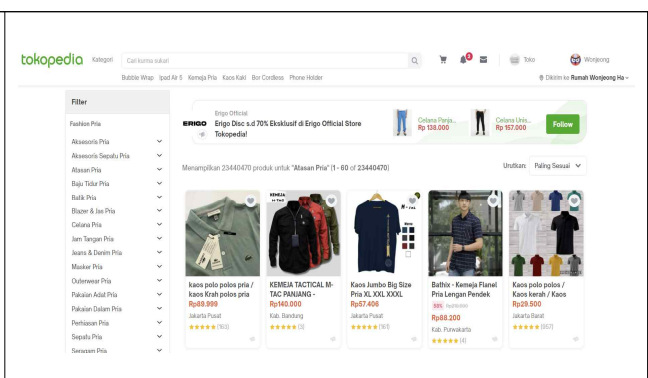
- 2021년 기준 의류제품 주요 유통채널을 살펴보면, 오프라인 소매점(50.2%), 전자상거래(33.3%), 백화점(7.3%), 스포츠 전문샵(4.4%)의 순으로 나타남
- 특히, 온라인을 활용한 의류구매 성장이 눈에 띄며, 2016년 6.3%에서 2019년 12.9%, 2021년 33.3%로 급속 성장 중

※ 코로나19로 인한 반사이익 외에도 넓은 영토 대비 열악한 교통 인프라로 오프라인 매장보다는 공간과 시간의 제약이 없는 온라인 쇼핑에 대한 선호도가 더 높아지고 있는 것으로 판단됨(출처: Euromonitor, 2022.10.)

- 인니 인터넷 사용자의 88.1%가 온라인 쇼핑앱을 사용해봤으며, 온라인 쇼핑 이용자 중 Z세대가 차지하는 비율이 85%를 차지(출처: 인니투데이, 2022.02.03.)



< iStyle.id 여성 패션 코너(출처: www.istyle.id) >



< Tokopedia 남성 패션 코너(출처: www.tokopedia.com) >

## ■ 인니 제2의 한류 전성기, 도내 의류산업 기업도 현지시장 진출 기대

### • 콘텐츠 한류가 경제 한류로 이어질 수 있도록 기업들 적극 진출 필요

- 인니 內 제2의 한류 전성기를 맞이하며, K-POP을 넘어 한국 드라마와 영화로 이어지면서 한국 패션에 대한 관심도 최근 확산 중
- 단, 가격 민감도가 큰 시장임을 감안, 현지화를 통한 현지 시장 진출시도가 필요하며, 이를 바탕으로 콘텐츠 한류가 경제 한류로 이어질 수 있기를 기대

### • 열악한 교통 인프라 개선 노력 이어져 이에 대한 수요 확대 기대

- 넓은 영토 대비 교통 등 기본적인 인프라가 상당히 열악하여 인니 정부는 다양한 산업 분야에서 인프라 구축 프로젝트를 뒷받침하고자 노력 중
- ※ 인니 內 건설 관련 산업에 대한 발전 가능성이 매우 긍정적이나, 주요 건설 설비, 기계, 공구에 대한 수입 의존도가 매우 높음
- 이에 따라, 관련 산업분야에 높은 기술력을 보유한 우리나라 관련 기업들이 진출하기에 적기일 것으로 판단됨. 끝.